



[www.teplo-pena.ru](http://www.teplo-pena.ru)

**Центральный офис:**

г. Самара, ул. Дзержинского 46, офис 219  
т/ф. +7(846) 268-99-08, 268-99-10, 268-99-14, 267-31-64

**Филиалы:**

г. Саратов, ул. Чернышевского 110,  
т/ф. +7(8452) 96-45-14, 90-96-40, 20-25-28  
г. Оренбург, ул. Березка 20  
т/ф. +7(3532) 43-33-02, 43-09-80  
г. Тольятти, ул. Комсомольская 86,  
т/ф. +7(8482) 20-62-04  
г. Казань, проспект Победы 206,  
т/ф. +7(843) 276-83-04

**ПОРИЛЕКС® НПЭ - газовспененный полиэтилен (Россия).**

Наименование	Размер (мм*мм*п.м)	Кол - во в упаковке		Цена в рублях за кв.м.			Применения, краткие характеристики
		кв.м	шт.	Опт.	Мелкий опт.	Розница	
<b>Тип "НПЭ" - экструзионный вспененный полиэтилен ( пенополиэтилен ).</b>							<b>Универсальная упаковка.</b> Защищает продукцию от повреждений при транспортировке и складировании
Порилекс НПЭ	1,0*1250*500	625		5,2	5,7	6,4	
Порилекс НПЭ	2,0*1000*10	10		9,8	11,4	13,4	
Порилекс НПЭ	2,0*1000*25	25		8,7	10,3	12,3	
Порилекс НПЭ	2,0*1000*50	50		8,4	10,0	12,0	
Порилекс НПЭ	3,0*1000*10	10		12,7	14,5	16,5	
Порилекс НПЭ	3,0*1000*25	25		11,6	13,4	15,4	
Порилекс НПЭ	3,0*1000*50	50		11,2	13,0	15,0	
Порилекс НПЭ	4,0*1250*50		62,5	15,0	16,7	19,7	
Порилекс НПЭ	5,0*1250*50			20,0	22,5	26,0	
Порилекс НПЭ	8,0*1250*56		70	32,0	36,0	41,5	
Порилекс НПЭ	10,0*1250*56			40,0	45,0	52,0	<b>Универсальная теплопароизоляция для малоэтажного и частного строительства.</b>
<b>Тип "НПЭ Л" - ламинированный пенополиэтилен.</b>							
Порилекс НПЭ Л	15,0*1200*15		18	76,0	87,0	99,0	
Порилекс НПЭ Л	20,0*1200*15			103,0	109,0	131,0	
<b>Цена в рублях за шт.</b>							
Порилекс НПЭ Л	20,0*1200*0,6		10	71,0	79,0	95,0	
Порилекс НПЭ Л	30,0*1200*0,6	0,72	8	102,0	113,0	135,0	
Порилекс НПЭ Л	30,0*1200*2,0	2,40		389,0	426,0	500,0	
Порилекс НПЭ Л	40,0*1200*0,6	0,72	5	139,0	154,0	185,0	
Порилекс НПЭ Л	40,0*1200*2,0	2,40		490,0	540,0	638,0	
<b>Тип "НПЭ ЛК" - пенополиэтилен с самоклеющимся слоем.</b>							<b>Изоляция для систем вентиляции и кондиционирования воздуха.</b>  Защита от конденсата и коррозии
Порилекс НПЭ ЛК	3,0*600*30		18	92,0	102,0	116,0	
Порилекс НПЭ ЛК	5,0*600*30			100,0	110,0	125,0	
Порилекс НПЭ ЛК	10,0*600*15		9	128,0	142,0	160,0	
Порилекс НПЭ ЛК	15,0*600*15			170,0	188,0	212,0	
<b>Тип "НПЭ ЛФ - А" - пенополиэтилен ламинированный алюминиевой фольгой с одной стороны.</b>							<b>Отражающая теплоизоляция.</b>  Применяется для сокращения теплопотерь при внутреннем утеплении. Монтируется фольгой внутрь помещения с воздушной прослойкой 1-2 см, со стороны фольги.
Порилекс НПЭ ЛФ "А"	3,0*1200*25		30	45,0	52,0	60,0	
Порилекс НПЭ ЛФ "А"	4,0*1200*25			49,0	56,0	65,0	
Порилекс НПЭ ЛФ "А"	5,0*1200*26			55,0	62,0	72,0	
Порилекс НПЭ ЛФ "А"	8,0*1200*15		18,0	70,0	81,0	94,0	
Порилекс НПЭ ЛФ "А"	10,0*1200*15			81,0	92,0	107,0	
Порилекс НПЭ ЛФ "А"	15,0*1200*10	12,0		125,0	139,0	161,0	
Порилекс НПЭ ЛФ "А"	20,0*1200*0,6	2,4		173,0	208,0	242,0	
<b>Тип "НПЭ ЛФ - В" - пенополиэтилен ламинированный алюминиевой фольгой с двух сторон.</b>							<b>Коэффициент отражения лучистого тепла - 96 % (фольга), 92 % (пленка).</b> Сопротивление теплопередаче 1,07-2,1 м <sup>2</sup> °С/Вт
Порилекс НПЭ ЛФ "В"	3,0*1200*25		30	71,0	82,0	95,0	
Порилекс НПЭ ЛФ "В"	5,0*1200*25			83,0	93,0	107,0	
Порилекс НПЭ ЛФ "В"	10,0*1200*15	18		109,0	121,0	140,0	

Наименование	Размер (мм*мм*п.м)	Кол - во в упаковке		Цена в рублях за кв.м.			Применения, краткие характеристики
				Опт.	Мелкий опт.	Розница	
		кв.м	шт.				
<b>Тип "НПЭ ЛФ - С" - пенополиэтилен ламинированный алюминиевой фольгой с одной стороны, и самоклеющимся слоем с другой.</b>							
Порилекс НПЭ ЛФ "С"	3,0*600*30	18		125,0	139,0	162,0	<i>Тепло и звукоизоляция промышленных объектов (вентиляция, воздуховоды, системы кондиционирования и обогрева, вытяжки, холодильные камеры, изотермические контейнеры). Технологичен в монтаже.</i>
Порилекс НПЭ ЛФ "С"	4,0*600*30			127,0	139,0	165,0	
Порилекс НПЭ ЛФ "С"	5,0*600*30			131,0	146,0	171,0	
Порилекс НПЭ ЛФ "С"	8,0*600*15	9		166,0	184,0	218,0	
Порилекс НПЭ ЛФ "С"	10,0*600*15			183,0	204,0	241,0	
Порилекс НПЭ ЛФ "С"	15,0*600*10	6		220,0	246,0	280,0	
Порилекс НПЭ ЛФ "С"	20,0*1200*2,0	2,4	12	270,0	390,0	475,0	
<b>Тип "НПЭ ЛП - А" ( ЭКОФОЛ ) - пенополиэтилен ламинированный металлизированной полимерной пленкой с одной стороны.</b>							
Порилекс НПЭ ЛП "А"	2,0*1200*25	30		35,0	39,0	47,0	<i>Плотность - 25-30 кг/м³ Водопоглощение % от объема -0,9% Кэфф-т теплопроводности- 0,032-0,047 Вт/м Рабочая температура от -40 °С до + 90 °С Термоустойчивость, % менее 1,5 – 2 Звукоизоляция (250-6000Гц) – до 60 Дб Прочность на разрыв, Мпа - 0,3 Горючесть - Г2, В1, Д2</i>
Порилекс НПЭ ЛП "А"	3,0*1200*25			40,0	44,0	50,0	
Порилекс НПЭ ЛП "А"	4,0*1200*25			48,0	53,0	60,0	
Порилекс НПЭ ЛП "А"	5,0*1200*25			52,0	58,0	66,0	
Порилекс НПЭ ЛП "А"	8,0*1200*15	18		66,0	72,0	82,0	
Порилекс НПЭ ЛП "А"	10,0*1200*15			73,0	81,0	96,0	
<b>Тип "НПЭ ЛП - С" - пенополиэтилен ламинированный металлизированной полимерной пленкой с одной стороны, и самоклеющимся слоем с другой.</b>							
Порилекс НПЭ ЛП "С"	5,0*600*30	30		128	142,0	165,0	
Порилекс НПЭ ЛП "С"	10,0*600*15	18		173	192,0	223,0	
<b>Тип "НПЭ ЛСКП" - пенополиэтилен ламинированный черной пленкой СКП толщиной 200 мкм с одной стороны.</b>							
Порилекс НПЭ ЛСКП	10,0*1200*25	30		66,0	73,0	83,0	<i>Укрывной материал для зимнего бетонирования</i>

### ПЕНОТЕРМ® НПП - вспененный полипропилен (Россия).

Наименование	Размер (мм*мм*п.м)	Кол - во в упаковке, кв.м.	Цена в рублях за кв.м.			Применения, краткие характеристики	
			Опт.	Мелкий опт.	Розница		
<b>Тип "НПП ЛФ" - вспененный полипропилен, ламинированный алюминиевой фольгой с одной стороны.</b>							
Пенотерм НПП ЛФ	2,0*1200*25	30		98,0	114,0	130,0	<i>Высокотемпературная отражающая теплоизоляция для "бань и саун" Сокращает время на нагрев помещения на 15-20 %. Экономит энергозатраты на обогрев до 25-30 %. Диапазон рабочих температур - -40...+150 С</i>
Пенотерм НПП ЛФ	3,0*1200*25			107,0	125,0	142,0	
Пенотерм НПП ЛФ	4,0*1200*25			113,0	132,0	151,0	
Пенотерм НПП ЛФ	5,0*1200*25			124,0	145,0	165,0	
Пенотерм НПП ЛФ	8,0*1200*15	18		180,0	210,0	240,0	
Пенотерм НПП ЛФ	10,0*1200*15			206,0	240,0	274,0	
<b>Тип "НПП ЛП" - вспененный полипропилен, ламинированный металлизированной полимерной пленкой с одной стороны.</b>							
Пенотерм НПП ЛП	2,0*1200*25	30		96,0	112,0	127,0	<i>Специальная теплоизоляция для систем "теплый пол". Сокращает время на нагрев пола. Увеличивает теплоотдачу пола. Выдерживает длительные нагрузки Прочность на сжатие, при 10 % деформации - 0,019 Мпа</i>
Пенотерм НПП ЛП	3,0*1200*25			105,0	122,0	139,0	
Пенотерм НПП ЛП	4,0*1200*25			111,0	129,0	148,0	
Пенотерм НПП ЛП	5,0*1200*25			122,0	142,0	162,0	
Пенотерм НПП ЛП	8,0*1200*15	18		178,0	207,0	237,0	
Пенотерм НПП ЛП	10,0*1200*15			203,0	237,0	271,0	
<b>Тип "НПП ЛЭ" - ламинированный вспененный полипропилен.</b>							
Пенотерм НПП ЛЭ	6,0*1200*25	30		101,0	118,0	134,0	<i>Виброшумоизоляция для междуэтажных перекрытий. Применяется в качестве вибродемпфирующей прослойки в конструкциях "плавающих полов" для улучшения изоляции ударного и воздушного шумов.</i>
Пенотерм НПП ЛЭ	8,0*1200*25			122,0	142,0	162,0	
Пенотерм НПП ЛЭ	10,0*1200*25			145,0	169,0	193,0	
<b>Тип "НПП ЛЭ(Э)" - экструзионный вспененный полипропилен.</b>							
Пенотерм НПП ЛЭ (Э)	6,0*1300*50	65		67,0	82,0	94,0	<i>Индекс снижения уровня ударного шума - 20-22 дБ. Динамический модуль упругости - 0,66 МПа</i>
Пенотерм НПП ЛЭ (Э)	8,0*1300*50			86,0	101,0	115,0	
Пенотерм НПП ЛЭ (Э)	10,0*1300*50			118,0	137,0	157,0	
<b>Тип "НПП ЛЭ(К)" - композитный вспененный полипропилен.</b>							
Пенотерм НПП ЛЭ (К)	8,0*1250*50	62,5		68,0	88,0	100,0	

## ИЗОЛОН - вспененный полиэтилен (Россия).

Наименование	Размер (мм*мм*п.м)	Кол - во в упаковке, кв.м.	Цена в рублях за кв.м.			Применения, краткие характеристики
			Опт.	Мелкий опт.	Розница	
<b>Тип "ППЭ" - физически вспененный полиэтилен ( пенополиэтилен ).</b>						
Изолон ППЭ 0502	2,0*800		108,0	124,0	136,0	Плотность – 30-200 кг/м <sup>3</sup> , Коэффициент теплопроводности – 0,033 Вт/мк Температура применения -60 °С +100 °С Коэффициент оптического отражения для фольги -96%, плёнки -92% Водопоглощение 0,6-3,5% Коэффициент паропроницаемости <4000
Изолон ППЭ 3002	2,0*1500*20	30	36,0	42,0	47,0	
Изолон ППЭ 3003	3,0*1500*20		50,0	58,0	66,0	
Изолон ППЭ 3004	4,0*1500*20		62,0	74,0	87,0	
Изолон ППЭ 3005	5,0*1500*20		74,0	85,0	101,0	
Изолон ППЭ 3008	8,0*1500*20		119,0	140,0	165,0	
Изолон ППЭ 3010	10,0*1500*20		148,0	173,0	195,0	
<b>Тип "ППЭ - С" - пенополиэтилен с самоклеющимся слоем.</b>						
Изолон ППЭ 3002 "С"	2,0*750*50	37,5	99,0	114,0	130,0	
Изолон ППЭ 3003 "С"	3,0*750*50		112,0	129,0	146,0	
Изолон ППЭ 3004 "С"	4,0*750*50		121,0	139,0	158,0	
Изолон ППЭ 3005 "С"	5,0*750*50		134,0	155,0	175,0	
Изолон ППЭ 3008 "С"	8,0*750*30	22,5	176,0	214,0	250,0	
Изолон ППЭ 3010 "С"	10,0*750*25	18,7	208,0	252,0	294,0	
<b>Тип "ППЭ ЛП/ЛФ" - пенополиэтилен ламинированный металлизированной полимерной пленкой или алюминиевой фольгой.</b>						
Фольгоизолон ППЭ 3002	2,0*1500*20	30	54,0	66,0	77,0	
Фольгоизолон ППЭ 3003	3,0*1500*20		68,0	78,0	89,0	
Фольгоизолон ППЭ 3004	4,0*1500*20		75,0	87,0	98,0	
Фольгоизолон ППЭ 3005	5,0*1500*20		88,0	104,0	122,0	
Фольгоизолон ППЭ 3008	8,0*1500*20		133,0	161,0	189,0	
Фольгоизолон ППЭ 3010	10,0*1500*20		165,0	200,0	235,0	
<b>Тип "ППЭ ЛП/ЛФ - С" - пенополиэтилен ламинированный металлизированной полимерной пленкой или алюминиевой фольгой, с самоклеющимся слоем.</b>						
Фольгоизолон ППЭ 3002 "С"	2,0*750*50	37,5	125,0	144,0	164,0	
Фольгоизолон ППЭ 3003 "С"	3,0*750*50		138,0	159,0	180,0	
Фольгоизолон ППЭ 3004 "С"	4,0*750*50		147,0	170,0	193,0	
Фольгоизолон ППЭ 3005 "С"	5,0*750*50		155,0	179,0	207,0	
Фольгоизолон ППЭ 3008 "С"	8,0*750*30	22,5	198,0	243,0	284,0	
Фольгоизолон ППЭ 3010 "С"	10,0*750*25	18,7	235,0	278,0	325,0	
<b>Клейкая вспененная лента ППЭ "С"</b>						
<b>Цена в рублях за п.м.</b>						
Лента Изолон ППЭ "С"	2,0*9*30	30	1,6	1,8	2,0	Вибродемпфирующая лента из вспененного полиэтилена. Применяется для уплотнения оконных и дверных проемов, сэндвич-панелей; при изоляции воздуховодов и трубопроводов; для проклейки примыканий полов и потолков со стенами; тепло и шумоизоляция холодильников.
Лента Изолон ППЭ "С"	3,0*20*25	25	4,0	5,0	6,0	
Лента Изолон ППЭ "С"	3,0*30*25		5,2	6,5	7,0	
Лента Изолон ППЭ "С"	3,0*40*25		6,0	7,4	8,0	
Лента Изолон ППЭ "С"	3,0*50*25		6,3	7,8	9,0	
Лента Изолон ППЭ "С"	3,0*70*25		10,0	12,1	14,0	

## POLIFOAM - химически вспененный полиэтилен (Венгрия).

Наименование	Размер (мм*мм*п.м)	Кол - во в упаковке, кв.м.	Цена в рублях за кв.м.			Применения, краткие характеристики
			Опт.	Мелкий опт.	Розница	
Полифом 3002	2,0*1200*50	60	34,0	37,0	40,0	Плотность – 30-180 кг/м <sup>3</sup> , Коэф. теплопроводности – 0,031 Вт/мк Рабочая температура – 60 С°...+95 С° Цвет - натуральный (белый ) и антрацит  Применяется для тепло-, гидро- и звукоизоляции любых строительных объектов промышленного и бытового назначения.  Изоляция для систем вентиляции и кондиционирования воздуха  Теплоизоляционная подложка под обои
Полифом 3003	3,0*1200*50		48,0	53,0	56,0	
Полифом 3004	4,0*1500*50		62,0	69,0	73,0	
Полифом 3005	5,0*1500*50	75	72,0	80,0	85,0	
Полифом 3008	8,0*1500*50		118,0	131,0	140,0	
Полифом 3010	10,0*1500*50		141,0	156,0	167,0	
Полифом 7002	2,0*1200*50	60	57,0	63,0	67,0	
Полифом 7003	3,0*1200*50		79,0	89,0	93,0	
Полифом 9002	2,0*1200*50		93,0	104,0	110,0	
Полифом 9003	3,0*1200*50		113,0	125,0	134,0	
Полифом 3005 Duct Ворр	5,0*1000*25	25	233,0	259,0	276,0	
Полифом 3010 Duct Ворр	10,0*1000*25		310,0	345,0	368,0	
Полифом 3005 с бумагой	5,0*500*14	7	142,0	158,0	168,0	





# ПЕНЕТРОН

## САМАРА

ООО ИЗОСИСТЕМА

Использование материалов системы Пенетрон позволяет решить любую задачу по гидроизоляции бетонных и железобетонных конструкций.

### МАТЕРИАЛЫ ДЛЯ ГИДРОИЗОЛЯЦИИ, ЗАЩИТЫ И РЕКОНСТРУКЦИИ БЕТОНА.

Наименование	Фасовка, кг	Цена в рублях за кг.			Расход
		Опт.	Мелкий опт.	Розница	

<b>ПЕНЕТРОН - система проникающей гидроизоляции для бетона</b>					
Пенетрон	5, 10, 25	260,0	270,0	280,0	0,8...1,1 кг/кв.м.
Пенекрит		220,0	240,0	260,0	1,5 кг/ п.м.
Пенетрон Адмикс	4, 8, 25	270,0	280,0	290,0	1% от массы цемента
Ватерплаг	5, 10, 25	135,0	145,0	150,0	1,9 кг/дм3
Пенеплаг	4, 8, 25	280,0	295,0	310,0	
Пенебар	5 п.м	260,0	270,0	280,0	
Сетка для крепления Пенебара	1 п.м	45,0	50,0	55,0	

<b>СКРЕПА — ремонтные смеси для реконструкции бетона.</b>					
Скрепа М 500 ремонтная	25	35,0	40,0	45,0	2 кг/кв.м. на 1 мм слоя
Скрепа М 600 инъекционная	20	45,0	50,0	55,0	2 кг на 1 литр полости

<b>ГИДРОХИТ - система проникающей гидроизоляции для бетона</b>					
Гидрохит проникающий	25	135,0	145,0	155,0	0,8...1,1 кг/кв.м.
Гидрохит шовный		130,0	140,0	150,0	1,5 кг/ п.м.
Гидрохит добавка		90,0	95,0	100,0	1% от массы цемента
Гидрохит пломба		135,0	145,0	155,0	1,9 кг/дм3

<b>Ремонтные полиуретановые инъекционные материалы</b>					
ПенеПурФом Н "А"	20	510	530	550	
ПенеПурФом НР "А"		510	530	550	
ПенеПурФом Р "А"		520	540	560	
ПенеПурФом "В"	24	520	540	560	
ПенеПурАдмикс Р	5	1360	1410	1460	
ПенеСплитСил "А"	20	570	590	610	
ПенеСплитСил "В"	23	700	730	760	
ПеекСплитСил С "А"	10	570	590	610	
ПенеСплитСил С "В"	5	700	730	760	

<b>АКСЕССУАРЫ</b>	
НАСОС ЕК-100 ручной поршневой насос для нагнетания эмульсий, гелей, полиуретановых и эпоксидных смол	18 900,0р.
НАСОС НДМ-20 ручной поршневой насос для нагнетания цементной суспензии, водных растворов, микроэмульсий	45 000,0р.
ПАКЕР - специальный инъектор устанавливаемый в шпур, для подачи материалов в полость трещин	230,0р.

**ПЕНЕТРОН** - гидроизоляция всей толщи сборных и монолитных бетонных и железобетонных конструкций марки не ниже М100 и штукатурных слоев, выполненных из цементно-песчаного раствора марки М150 и выше.

**ПЕНЕКРИТ** - гидроизоляция трещин, стыков, швов, сопряжений, примыканий, вводов коммуникаций в статически нагруженных сборных и монолитных бетонных конструкциях.

**ПЕНЕПЛАГ (ВАТЕРПЛАГ)** - применяется для быстрой ликвидации напорных течей в конструкциях, выполненных из бетона, кирпича, натурального камня.

**ПЕНЕТРОН АДМИКС** - обеспечение водонепроницаемости монолитных бетонных и железобетонных конструкций на стадии бетонирования.

**ПЕНЕБАР** - гидроизоляционная прокладка для герметизации рабочих и конструктивных швов.

**СКРЕПА** - ремонтные составы для для восстановления бетонных и каменных поверхностей, а также для заполнения пустот в строительных сооружениях.

**ПЕНЕПУРФОМ** - двухкомпонентная инъекционная смола для временной остановки напорных течей.

**ПЕНЕСПЛИТСИЛ** - двухкомпонентная инъекционная смола для постоянной гидроизоляции трещин, в т.ч. подвижных.

**ПЕНЕПУРАДМИКС** - ускоритель для времени реакции материалов ПЕНЕПУРФОМ.

**STEICO- мягкие древесно-волокнистые плиты (Германия).**

Наименование	Размер (мм*мм*п.м)	Кол - во в упаковке, шт	Цена в рублях за лист			Применения, краткие характеристики
			Опт.	Мелкий опт.	Розница	
МДВП Steico	5*590*0,79	360	47,0	50,0	53,0	Плотность - свыше 200 кг/куб Коеф. теплопроводности при - 0,038-0,046 Вт/(м*К) Индекс изоляции воздушного шума - 19-29 дБ Индекс снижения ударного шума - 21-28 дБ
МДВП Steico	10*1200*2,7	100	392,0	436,0	465,0	
МДВП Steico	12*1200*2,7	100	428,0	475,0	506,0	
МДВП Steico	15*1200*2,7	70	578,0	643,0	686,0	
МДВП Steico	19*1200*2,7	57	679,0	755,0	805,0	

**PAROC - теплоизоляция на основе базальтовой каменной ваты (Финляндия).**

Наименование	Размер (мм*мм*мм)	Кол - во в упаковке, кв.м.	Цена в рублях за кв.м.			Применения, краткие характеристики
			Опт.	Мелкий опт.	Розница	
Мат UNM 37	50*565*7,08	8	190	204	220	Огнезащита, тепло- и звукоизоляция внешних стен, кровель, полов и фундаментов, а также трубопроводов и промышленного оборудования. Материалы обладают высокой формостабильностью и огнестойкостью.
Плита Extra 37	50*600*1,2	11,52	125	135	145	
	100*600*1,2	5,76	250	270	290	
Мат AluCoat 35	30*900*8	7,2	137	148	160	Применяются на объектах с высоким и температурами - до 900 С. Горючесть — НГ, Г1.
	50*900*7,25	6,53	228	245	263	
Мат Wired 80 Al1	30*900*6	5,4	335	360	385	
Мат Wired 80			300	322	345	
Мат Wired 80 Alucoat			343	370	385	
Плита Fire Slab 80	50*600*1,2	4,32	300	338	376	Огнезащитные плиты
Плита InVent 100 N1	15*900*1,8	194,4	197	213	228	Шумопоглощающие плиты
Плита InVent 80 N3/N1	30*600*1,2	9,36	310	328	345	
	50*600*1,2	5,76	515	545	575	

**ЭКСТРОЛ - экструдированный пенополистирол (Россия).**

Наименование	Размер (мм*мм*п.м)	Кол - во в упаковке, шт.	Цена в рублях за лист			Применения, краткие характеристики
			Опт.	Мелкий опт.	Розница	
Экстрол - 45	20*600*1,2	12	95,0	102,0	109,0	Плотность - 35-45 кг/куб Коеф. теплопроводности при 25 °С - 0,029 Вт/(м*К) Водопоглощение по объему 0,2-0,3 % Прочность на сжатие - 0,25 - 0,5 МПа Температура прим. -50 °С +75 °С Группа горючести - Г1, Г4 Цвет - светло-зеленый
Экстрол - 35	30*600*1,2	8	120,0	130,0	139,0	
Экстрол - 35	40*600*1,2	6	161,0	173,0	185,0	
Экстрол - 35	50*600*1,2	5	201,0	216,0	232,0	
Экстрол - 35	60*600*1,2	4	241,0	259,0	278,0	
Экстрол - 35	80*600*1,2	3	321,0	346,0	371,0	
Экстрол - 35	100*600*1,2		402,0	432,0	463,0	
Цена в рублях за куб.м.						Теплоизоляции фундаментов, полов, стен, кровель, авто и ж/д дорог, туннелей, газонефтепроводов и т.д.
Экстрол - 45			6578,0	7084,0	7590,0	
Экстрол - 35			5577,0	6006,0	6435,0	

**BITUMAST - гидроизоляционные битумные мастики (Россия).**

Наименование	Фасовка, л	Цена в рублях за шт.			Применения, краткие характеристики	
		Опт.	Мелкий опт.	Розница		
Кровельная	2,0 л	162,0	180,0	204,0	Обмазочная гидроизоляция бетонных поверхностей, санузлов, лоджий, подвалов, бассейнов, элементов фундамента, деревянных конструкций и т.д. Время высыхания одного слоя при 20 °С - 24 ч Темп-ра размягчения сухого остатка - +70-90 °С. Водопоглощение в течение 24 ч, % не более - 0,4. Расход - 1,0 - 2,0 л/м.кв	
	21,5 л	1167,0	1297,0	1470,0		
Гидроизоляционная	2,0 л	161,0	179,0	203,0		
	21,5 л	1157,0	1285,0	1456,0		
Резинобутумная	2,0 л	167,0	186,0	211,0		
	21,5 л	1293,0	1437,0	1628,0		
Каучукобитумная	2,0 л	180,0	200,0	226,0		
	21,5 л	1419,0	1577,0	1787,0		
Клей для пенополистирола	4 кг	325,0	345,0	365,0		Специальный клей на основе модифицированного битума, для пенополистиролов и пенопластов
	18 кг	1388,0	1543,0	1856,0		
Жидкое стекло (натриевое)	3 кг	98,0	112,0	128,0	Склеивание и связка различных строительных материалов, закрепление фундаментов и т.д.	
	7 кг	206,0	237,0	269,0		
Клей строительный КС	3 кг	89,0	103,0	116,0	Приклеивание пенополистиролов, древесных материалов, минеральной ваты и т.д.	
	5 кг	131,0	151,0	171,0		

## DELTA - система защитных пленок и мембран (Германия).

Наименование	Размер (мм*п.м)	Кол - во в упаковке		Цена в евро по ЦБ за кв.м.		Применения, краткие характеристики
		кв.м	шт.	Опт.	Розница	
<b>Подкровельные пароизоляционные пленки</b>						
DELTA-REFLEX	1500*50	75		79,0	85,0	Пароизоляционная плёнка с алюминиевым рефлексным слоем, для любых конструкций крыш, Sd=150 м, 180 г/кв.м.
DELTA-REFLEX PLUS (самокляющийся слой)				91,0	98,0	
DELTA-LUXX				71,0	77,0	
DELTA-DAWI GP	2000*50	100		37,0	40,0	Универсальная пароизоляционная плёнка, Sd=100 м, 180 г/кв.м.
<b>Подкровельные гидроизоляционные пленки и мембраны</b>						
DRAGOFOL	1500*50	75		42,0	46,0	Армированная плёнка для крыш с двухслойной вентиляцией и сплошным настилом, Sd=3 м, 140 г/кв.м.
DELTA-VENT N				49,0	53,0	Диффузионная пленка для крыш с однослойной вентиляцией без сплошного настила, Sd=0,02 м, 120 г/кв.м.
DELTA-VENT N PLUS (самокляющийся слой)				69,0	74,0	
DELTA-VENT S				79,0	85,0	Диффузионная пленка для крыш с однослойной вентиляцией и сплошным настилом, Sd=0,02 м, 140 г/кв.м.
DELTA-VENT S PLUS (самокляющийся слой)				91,0	98,0	
DELTA-MAXX				118,0	128,0	Диффузионная/ антиконденсатная мембрана для крыш с однослойной вентиляцией без сплошного настила, Sd=0,15 м, 190 г/кв.м.
DELTA-MAXX PLUS (самокляющийся слой)				142,0	153,0	
DELTA-FOXX				136,0	147,0	Диффузионная мембрана для крыш с однослойной вентиляцией и сплошным настилом, Sd=0,02 м, 270 г/кв.м.
DELTA-FOXX PLUS (самокляющийся слой)				170,0	183,0	
DELTA-FOL PVG				79,0	85,0	Гидроизоляционная пленка для крыш с двухслойной вентиляцией и сплошным настилом, Sd=3 м, 210 г/кв.м.
<b>Дренажные и защитные мембраны</b>						
DELTA-NB	2000*20	40		89,0	96,0	Профилированная мембрана 8 мм для защиты гидроизоляции фундаментов, 200 кН/м <sup>2</sup>
DELTA-MS				111,0	119,0	Профилированная мембрана 8 мм для защиты гидроизоляции фундаментов, 280 кН/м <sup>2</sup>
DELTA-NP DRAIN				203,0	219,0	Дренажная мембрана 8 мм, 150 кН/м <sup>2</sup>
<b>Монтажные ленты и кровельные аксессуары</b>						
Цена в евро по ЦБ за шт.						
DELTA-TOP B	300*5		1	3947,0	4250,0	Бутилкаучуковая свинцовая лента для примыканий
DELTA-MULTI-BAND M 60	60*25		10	849,0	914,0	Универсальный скотч с высокой силой сцепления
DELTA-POLY-BAND P 100	100*100		12	1016,0	1094,0	Специальный скотч для пленок DELTA-REFLEX
DELTA-NB 50	50*20		6	1776,0	1912,0	Уплотнительная лента для контробрезьетки
DELTA-FLEXX-BAND F 100	100*10		3	1016,0	1094,0	Каучукобитумная соединительная лента
DELTA-TIXX	310 мл		12	513,0	553,0	Клей для пароизоляционных плёнок
DELTA-PREN	850 г		8	1085,0	1169,0	Специальный клей для плёнки DELTA-FOXX
DELTA-THAN	310 мл		12	513,0	553,0	Клей для гидроизоляционных плёнок DELTA
DELTA-VENT ROLL	310*5		4	2565,0	2763,0	Вентиляционный рулон для конька и хребта
DELTA-TLE	50*1		50	178,0	191,0	Аэроэлемент свеса, ПВХ, чёрный цвет

Sd - эквивалентная толщина сопротивления диффузии водяного пара

## АКСЕССУАРЫ

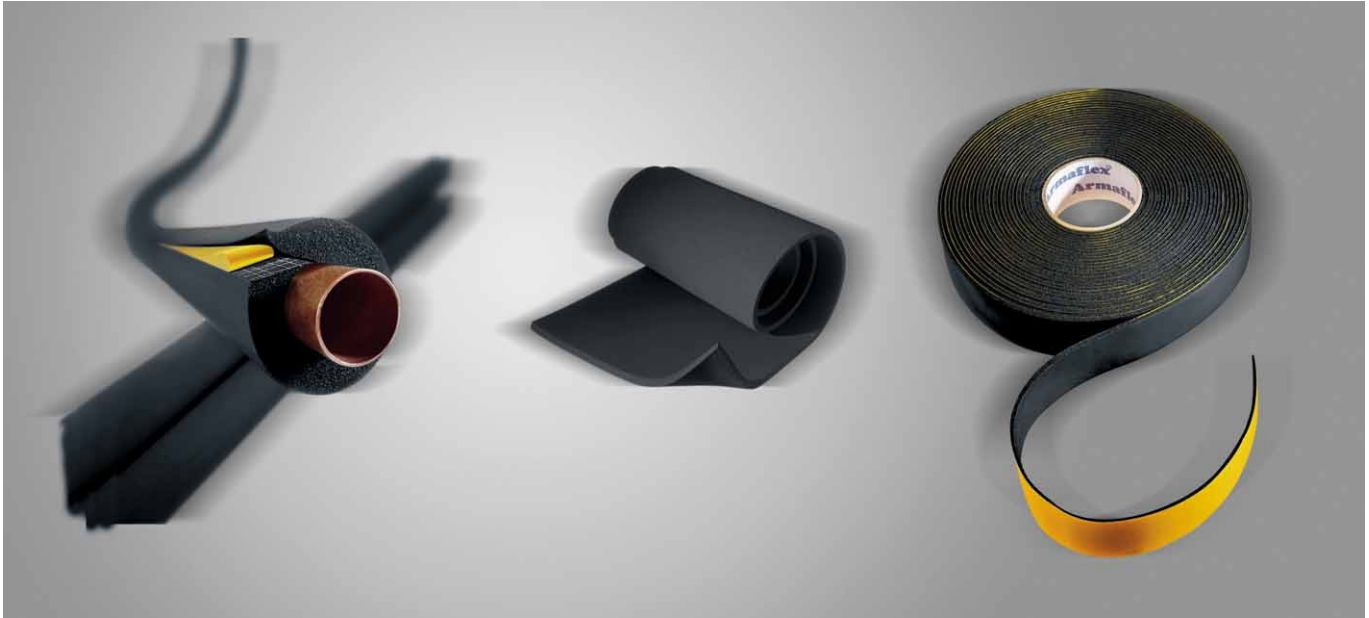
Наименование	Размер (мм*п.м)	Кол - во в упаковке		Цена в рублях за кв.м.			Применения, краткие характеристики
		кв.м	шт.	Опт.	Мелкий опт.	Розница	
<b>Клейкие ленты</b>							
Лента алюминиевая AL 30 мкм	50*50		24	195,0	208,0	225,0	<i>Применяется для стыковки, монтажа и ремонта отражающей изоляции, изоляции на основе вспененных полиэтиленов НПЭ и ППЭ, полипропиленов НПП, полистеролов ПСБ. Обладают высокой адгезией и механическими свойствами.</i>
	50*25		36	88,0	100,0	110,0	
Лента тканевая армированная TPL	50*50		24	190,0	200,0	220,0	
	50*25		36	85,0	98,0	110,0	
Лента металлизированная 14 мкм	50*50	96	68,0	80,0	95,0		
<b>Фольга</b>							
Фольга технич. 50 мкм	1200*10	12		44,6	52,0	59,4	<i>Техническая отожженная фольга, односторонняя и двухсторонняя армированная фольга на секлосетке. Применяется для отражения лучистой энергии и пароизоляции.</i>
Фольга технич. 80 мкм	1200*10			79,2	92,4	105,6	
Фольга технич. 100 мкм	1200*10			103,0	120,1	137,3	
Армафол А	1200*50	60		65,0	72,0	86,0	
Армафол В	1200*50			88,0	98,0	120,0	
<b>Клея</b>							
Армафлекс АДН 520	1 л			320,0	360,0	402,0	<i>Специальный клея для полимерных материалов</i>
<b>Покровные материалы для изоляции</b>							
Стеклоткань ЭЗ12-200П	1000*250	250		26,0	30,0	34,0	<i>Материал для покрытия теплоизоляции и ее защиты. Бандажирование и армирование теплоизоляционного слоя теплотрасс внутренних и наружных сетей, гидро и электроизоляционные материалы.</i>
Стеклопластик рулонный PCT-250/1Л	1000*150	150		34,0	39,0	44,0	
Стеклопластик рулонный PCT-250 КЛ	1000*150	100		32,0	37,0	43,0	
Стеклопластик рулонный PCT-430 Л	1000*150	100		47,0	54,0	61,0	
Энергопак ТК	1000*25	25		90,0	105,0	120,0	
Энергопак ТК "С"	1000*25	25		150,0	175,0	195,0	
<b>Крепеж</b>							
Полипропиленовая лента	15*2000			0,7	1,0	1,5	<i>Материалы для крепежа теплоизоляции и покрывных защитных слоев к ним</i>
Скрепа	15 мм			0,5	0,7	0,8	
Пряжка металлическая				2,0	2,3	2,5	
Скоба для трубной изоляции			100	100,0	110,0	120,0	
Заклёпка для Окараск			1000	110,0	140,0	167,0	
<b>Ленточные самоклеящиеся герметики Абрис</b>							
Абрис ЛТ 2 мм (дублированный холстом)	200*12	4,8	2	57,0	61,0	66,0	<i>Предназначен для герметизации стыков, швов, трещин и др.ремонтных работ в строительстве, герметизации примыкании кирпичных дымовых труб, стыков бетона, камня, стекла и т.д. Виброшумоизоляция автотранспорта.</i>
Абрис ЛБ 2 мм (липкий с двух сторон)	200*12			62,0	67,0	72,0	
Абрис ЛТ (Ф) 2 мм (дублированный фольгой)	215*12	5,16		89,0	96,0	103,0	
<b>Подкровельные пленки Ютафол</b>							
Ютафол Д	1500*50	75		26,0	30,0	34,0	<i>Паро-, гидроизоляционные плёнки для защиты крыш и стен, от проникновения осадков, а также теплоизоляционного слоя, от пара и конденсата с внутренней стороны.</i>
Ютафол Н							

**TESA - профессиональные липкие ленты для ремонта и строительства (Германия).**

Наименование	Артикул	Размер (мм*п.м)	Кол - во в упаковке, шт.	Цена в рублях за шт.		Основные характеристики, применения
				Опт.	Розница	
<b>Ленты для малярных работ</b>						
Малярная лента	04323-00087-00	19*50	48	43,0	52,0	Толщина - 130 мкм Адгезия - 7,5 Н/м Удлинение на разрыв 10 % Срок службы внутри помещения - до 3 дней
	04323-00088-00	25*50	36	52,0	63,0	
	04323-00089-00	30*50	30	62,0	76,0	
	04323-00090-00	38*50	24	78,0	96,0	
	04323-00091-00	50*50	18	103,0	126,0	
Малярная лента для изогнутых линий	04319-00082-01	19*25	96	83,0	101,0	Толщина - 375 мкм, Адгезия - 11,25 Н/м До 7 дней внутри помещения
Малярная лента для штукатурных работ	04837-00002-02	50*33	36	121,0	148,0	Толщина - 80 мкм, Адгезия - 4,6 Н/м Стойкость к УФ лучам в течении 2 недель
УФ стойкая малярная лента	04435-00005-00	30*50	30	148,0	181,0	Толщина - 140 мкм, Адгезия - 7,5 Н/м
Лента для точной контурной окраски	04334-00010-00	30*50	30	220,0	269,0	Толщина - 80 мкм, Адгезия - 4,6 Н/м До 5 месяцев внутри помещения
Лента для контурной окраски чувствительных поверхностей	04333-00015-00	30*50	30	209,0	255,0	Толщина - 80 мкм Адгезия - 1,5 Н/м Удлинение на разрыв - 4,8 %
Стекловолоконная лента	60099-00002-00	48*90	24	193,0	236,0	Адгезия - более 1 Н/м
Маскировочная укрывная пленка с лентой	04368-00007-02	2600*17	20	233,0	285,0	Толщина - 165 мкм, Адгезия - 8,5 Н/м Удлинение на разрыв - 11 %
	04368-00012-02	550*33	60	129,0	157,0	
<b>Ленты для ремонта и защиты зданий</b>						
Лента ремонтная Gaffer	04688-00046-00	50*25	20	247,0	302,0	Для упаковки, защиты, маркировки, связывания и других задач Толщина - 260 мкм, Адгезия - 10,7 Н/25мм Удлинение на разрыв - 9 %
	04688-00047-00					
	04688-00044-00					
	04688-00042-00					
Лента ремонтная Duct Tape	04613-00047-00	48*50	24	227,0	256,0	Толщина - 180 мкм, Адгезия - 10,2 Н/25мм Удлинение на разрыв - 18 %
	04613-00046-00					
	04662-00086-00	48*25	30	345,0	410,0	Толщина - 230 мкм, Адгезия - 11,2 Н/25мм
	08348-00003-00					
	08348-00000-00					
Лента алюминиевая	50524-00003-01	50*50	30	287,0	323,0	Толщина - 60 мкм, Адгезия - 14 Н/25 мм
ПЭТ лента для ремонта	04668-00008-00	50*33	24	209,0	255,0	Толщина - 140 мкм, Адгезия - 7,25 Н/25мм
<b>Защитные ленты и электрическая изоляция</b>						
Противоскользящая лента	60950-00000-01	25*15	36	600,0	750,0	Толщина - 810 мкм Адгезия - 25 Н/м Удлинение на разрыв 200 % Предотвращает скольжение на скользких поверхностях
	60950-00001-01	50*15	18	1200,0	1500,0	
	60951-00000-01			1320,0	1660,0	
Предупреждающая лента	60760-00092-01	50*33	36	195,0	250,0	Толщина - 150 мкм Адгезия - 6 Н/м
	60760-00093-01			195,0	250,0	
Изоляционная лента	53947-00002-07	15*10	250	15,0	20,0	Толщина - 120 мкм Адгезия - 5 Н/м Удлинение на разрыв 160 % 5 цветов для задач маркировки Очень эластичная, огнеупорная Предназначена для изоляции и ремонта электрических проводов, маркировки и фиксации кабелей
	53947-00004-07					
	53947-00003-07					
	53947-00000-07					
	53947-00007-07	19*20	160	34,0	45,0	
	53947-00009-07					
	53947-00008-07					
	53947-00005-07					
<b>Ленты для укладки напольных покрытий</b>						
Лента для укладки напольных покрытий	64620-00015-01	50*10	36	99,0	121,0	Толщина - 185 мкм (без лайнера) Адгезия - более 15 Н/м
	64620-00016-01	50*25	24	227,0	277,0	
Экстра сильная тканевая лента	04944-00001-01					317,0
<b>Ленты для фиксации и монтажа</b>						
Лента для фиксации зеркал	04952-00542-00	19*10	96	328,0	400,0	Толщина - 1200 мкм, Адгезия - > 14 Н/м
Вспененная монтаж. лента	64958-00006-01			107,0	131,0	
Пленочная монтажная лента	64621-00056-01	50*25	48	193,0	236,0	Толщина - 90 мкм, Адгезия - 20 Н/м
<b>Ленты для упаковки</b>						
Упаковочная лента	04280-00001-00	48*66	36	39,0	44,0	Толщина - 43 мкм, Удлинение на разрыв - 150 % Основа ПП, синтетический каучук
	04280-00000-01					
Обвязочная лента	04574-00043-00	15*50	60	95,0	125,0	Толщина - 125 мкм, Адгезия - 20 Н/25 мм
Диспенсер для лент	06300-00001-00		40	293,0	330,0	

## **ARMAFLEX - изоляция на основе вспененного синтетического каучука (Германия).**

ARMAFLEX — это профессиональная теплоизоляция из вспененного синтетического гибкие теплоизоляционные материалы с закрытыми порами, на основе вспененного каучука, обладающие рядом преимуществ, которые значительно сокращают общую стоимость теплоизоляции. ARMAFLEX является одним из наиболее перспективных теплоизоляционных материалов, обладающими низкой теплопроводностью  $\lambda=0,033$  Вт/(мК), высоким сопротивлением диффузии водяного пара, широким температурным диапазоном изолируемых объектов (от -200°С до +175°С) и, что не мало важно, простотой монтажа и безопасностью для здоровья.



### **NH/ ARMAFLEX**

Изоляционный материал с низкой дымообразующей способностью, не содержащий галогены.

### **HT/ ARMAFLEX**

Гибкий, стойкий к УФ-излучению теплоизоляционный материал для использования в отопительных, промышленных и геосистемах с температурой носителя до +150°С.

### **AF/ ARMAFLEX**

Изоляция промышленного, бытового и торгового холодильного оборудования, в целях предотвращения образования конденсата и коррозии, а также сохранения энергии холода.

### **AC/ ARMAFLEX**

Изоляция для инженерных систем большого спектра применения с температурой от -50°С до +105°С.

### **ARMADUCT**

Теплоизоляционная система для металлических воздуховодов.

### **ARMA-CHEK**

Специальные герметичные покрытия для защиты изоляции от механических повреждений, УФ-излучений

#### **ОСНОВНЫЕ ТЕХНИЧЕСКИЕ ХАРАКТЕРИСТИКИ**

Материал	Диапазон рабочих температур	Теплопроводность, при 0 С	М- фактор	Пожарная безопасность	Цвет
<b><u>AC/ ARMAFLEX</u></b>	-50 С...+105 С	0,035	>7000	Г1	черный
<b><u>HT/ ARMAFLEX</u></b>	+175 С	0,038	>4000	Г1,В2	черный
<b><u>AF/ ARMAFLEX</u></b>	-200 С...+105 С	0,033	>10000	Г1,В2	черный
<b><u>ARMADUCT</u></b>	+10 С...+60 С	0,037		Г1,В2	серый

Для получения прайс-листа на продукцию ARMAFLEX обращайтесь в офисы компании

## PAROC - минераловатная теплоизоляция (Финляндия).

PAROC - это изоляционные изделия на основе базальтового камня. Каменная вата Paroc обладает хорошей механической и химической стойкостью, является негорючей и водоотталкивающей. Температура спекания волокон составляет 1000 С. Большой ассортимент и отличные технические параметры делают возможным использование материалов Paroc для огнезащиты, тепло- и звукоизоляции как на строительных, так и на промышленных объектах, а также в судостроении.

### МАТЫ ИЗ КАМЕННОЙ ВАТЫ



#### **PAROC Wired Mat (AL1, Alucoat)**

Прошивные маты, оснащенные армированной стальной сеткой, а также:  
AL1 - дублированные алюминиевой фольгой,  
Alucoat - дублированные алюминиевой фольгой на стекловолокнистой основе.

#### **PAROC Mat Alucoat**

Маты с армированным покровным слоем из алюминиевой фольги на стекловолокнистой основе.

#### **PAROC Lamella Mat AL2**

Ламельные маты, покрытые алюминиевой бумагой. Изготавливаются путем крепления ламелей из волокон к алюминиевому покрытию. Имеют высокую прочность на сжатие.



Используются для изолирования цилиндрических, конусных и плоских поверхностей, а также вентканалов в качестве тепловой и пожарной изоляции. Защита от конденсата и влаги.

### PAROC Section

Цилиндры без покрытия. Внутренний диаметр - 12...1016 мм, толщина изоляции - 20...160 мм.

### PAROC Section AluCoat

Цилиндры с покрытием из алюминиевой фольги, усиленной стеклосеткой. Внутренний диаметр - 12...324 мм, толщина изоляции - 20...120 мм.

Применяются для вентиляционных каналов, водопроводных и канализационных систем, а также паропроводов.

### ЦИЛИНДРЫ ИЗ КАМЕННОЙ ВАТЫ



### ПЛИТЫ ИЗ КАМЕННОЙ ВАТЫ



#### **PAROC Tank Slab**

Жесткие и полужесткие плиты, применяемые для плоских поверхностей, а также для конусных и цилиндрических поверхностей с большим радиусом кривизны (емкости, металлические стенки, кровли резервуаров).

#### **PAROC Fire Slab**

Жесткие плиты низким содержанием связующего для противопожарной защиты.

#### **PAROC High Temperature Slab**

Жесткие плиты обладающие высокой теплоустойчивостью и способностью нести нагрузку. Применяется на сооружениях с повышенными температурами (печи, котлы, горячие газопроводы, дымовые трубы и т.д.)

#### **PAROC InVent 80 N3/N1**

Шумопоглощающие плиты с двухсторонним покрытием стекловолокнистым нетканым материалом.

### ОСНОВНЫЕ ТЕХНИЧЕСКИЕ ХАРАКТЕРИСТИКИ

Наименование	Рабочая температура, С	Теплопроводность, при 10 С, Вт/м*К	Удельная плотность, кг/куб.м.	Пожарная классификация
PAROC Wired Mat	+ 250...+750	0,034 - 0,035	35, 80, 100	НГ, Г1, Д1, В1
PAROC Mat Alucoat (Lamella)	+ 250	0,034 (0,039)	35 (50)	Г1, Д1, В1
PAROC Section (Alucoat)	+ 750 (+250)	0,034 - 0,037	100, 140	НГ (Г1, Д1, В1)
PAROC Tank Slab (Fire Slab)	+250...+350 (+750)	0,033 - 0,034	40, 60, 80, 90 (80,100)	НГ
PAROC High Temperature Slab	+ 900	0,055	230	НГ
PAROC Invent 80 N3/N1	+ 250	0,034	80	Г1, Д1, В1

Для получения полного прайс-листа на продукцию Paroc обращайтесь в офисы компании